

LE 984 NOTRE-DAME REPENTIGNY

984 Rue Notre-Dame Repentigny, Qc J5Y 1C8



NOTE:

Les plans sont à titre indicatif seulement, les dimensions peuvent varier. Les superficies et dimensions sont approximatives et sujettes à des modifications sans préavis. La superficie brute des logements inclut la moitié des murs mitoyens et les murs extérieurs. Le mobilier et les électroménagers ne font pas partie des inclusions.

DEVIS DESCRIPTIF

LE 984 NOTRE-DAME, Repentigny

984 Rue Notre-Dame, Repentigny, Qc, J5Y 1C8

FINITION EXTÉRIEURE

- Brique, bloc et fibro ciment
- Soffite et façade en aluminium
- Toiture TPO blanche garantie du fabricant
- Plancher balcon en aluminium sur structure de bois
- Terrasse au toit en bois traité
- Rampe en aluminium couleur selon le plan
- Fondation en béton avec armature
- Terrain gazonné et allée asphalté

PORTES ET FENÊTRES

- Fenêtres à battants hybride en aluminium, selon le plan, verre thermoénergétique
- Moustiquaires amovibles
- Porte-patio hybride en aluminium
- Portes(s) en acier isolée(s)

STRUCTURE ET ISOLATION

- Mur extérieur isolé recouvert de gypse
- Solives de plancher en poutrelles de type ajouré
- Plancher entre garage et condo en béton 1.5 pouces
- Sous plancher 5/8 embouté et collé, sous la céramique plancher doublé
- Insonorisation supérieure : Traitement acoustique aux planchers/plafonds et entre les condos selon les plans
- Cloisons intérieures en 2X4
- Pare-vapeur et par-air
- Entre toit isolé avec cellulose soufflé R 41

ÉLECTRICITÉ CHAUFFAGE ET VENTILATION

- Panneau électrique capacité 100 ampères ou selon le besoin
- Hotte de cuisinière en stainless

- Unité de climatisation murale
- Chauffage à plinthes électriques avec thermostats muraux
- Échangeur d'air récupérateur de chaleur
- Ventilation de salle de bain par l'échangeur d'air
- Sortie de sècheuse
- Détecteurs de fumée selon le code
- Prise extérieure imperméable
- Pré-filage : téléphones, 1 par étage
- Pré-filage : câbles, 1 par étage
- Préparation pour lave-vaisselle
- Sorties pour les électroménagers
- Plaques de finitions décora sur les interrupteurs

PLOMBERIE

- Réservoir à eau chaude 40 gallons
- Tuyaux à eau en « pex » ou équivalent
- Baignoire en acrylique ou fibre de verre style zen
- Base de douche en acrylique ou fibre de verre, murs en céramique, avec porte vitrée, selon le plan
- Évier de cuisine sous plan en acier inoxydable simple ou double selon les plans
- Robinet du chef
- Lavabos box
- Réservoir de WC isolé
- Robinet de douche à pression balancée
- Appareil et robinetterie de qualité supérieure
- Ligne d'eau pour le frigo

COUVRE PLANCHER

- Plancher laminé
- Céramique de qualité supérieure au vestibule, salle d'eau et salle de bain selon les plans
- Escalier en merisier naturel teint et verni

- Escalier d'entrée en tapis de qualité supérieure pour les unités à l'étage
- Escalier d'accès à la terrasse au toit en tapis de qualité supérieure

BOISERIES ET FINITION INTÉRIEURE

- Plafond de rez-de-chaussée à 8 pieds
- Porte Masonite 555
- Rampe d'escalier étage de style Moderne (poteau rectangulaire en métal noir)
- Plinthes 3½ po de style moderne, carré
- Cadrages 2½ po de style moderne, carré
- Quincaillerie : fini chrome brossé
- Murs, plafonds et boiserie peints de couleur blanche (prêt à recevoir peinture couleur)
- Tablette de garde-robe en broche métallique, fini émaillé blanc
- Miroir de salle de bain au-dessus des vanités

MEUBLES DE CUISINE ET VANITÉ

- Armoires modernes nouvelle tendance en mélamine pour cuisine, salle d'eau et salle de bain
- Comptoir de quartz dans la cuisine
- Quincaillerie haut rendement

DIVERS

- Ménage complet avant la livraison
- Certificat de localisation en construction
- Inspection pré-livraison complète
- Garantie GCR de 5 ans

NON INCLUS

- Stores, murs de couleur, décoration, aspirateur central, système d'alarme, luminaires



REPRÉSENTANTE DES VENTES

Maria Bélanger

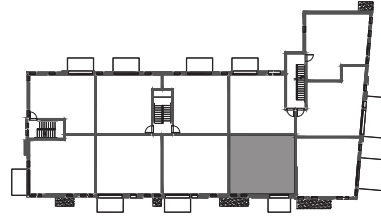
Tél.: 514.917.9515

JSCO.CA

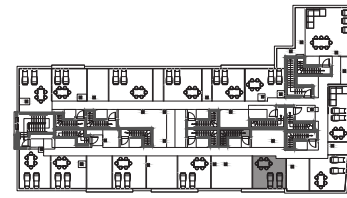
LE 984 NOTRE-DAME REPENTIGNY

984 Rue Notre-Dame, Repentigny, Qc J5Y 1C8

Unité #204
1 463 pi²-4½



Plan clé



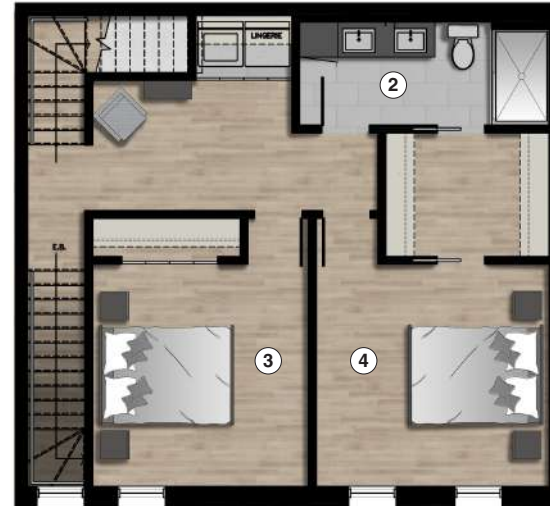
Plan clé des terrasses



Entrée

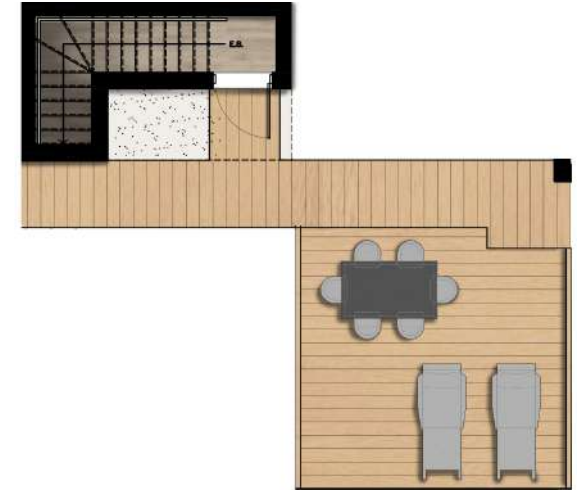
2e Étage

Vestiaire	5'-6" x 5'-4"
Salle de bain ①	8'-5" x 5'-0"
Cuisine	12'-6" x 8'-6"
Salle à manger	11'-5" x 14'-3"
Salon	12'-0" x 16'-1"
Terrasse	6'-6" x 6'-0"



3e Étage

Den	10'-5" x 6'-10"
Chambre ③	11'-3" x 11'-7"
Chambre ④	12'-4" x 11'-7"
Walk-in	8'-6" x 6'-6"
Salle de bain ②	13'-0" x 5'-5"



Terrasse au toit (184 pi²)

Terrasse 13'-10" x 13'-8"



NOTE:

Les plans sont à titre indicatif seulement, les dimensions peuvent varier. Les superficies et dimensions sont approximatives et sujettes à des modifications sans préavis. La superficie brute des logements inclut la moitié des murs mitoyens et les murs extérieurs. Le mobilier et les électroménagers ne font pas partie des inclusions.

LE 984 NOTRE-DAME REPERTIGNY

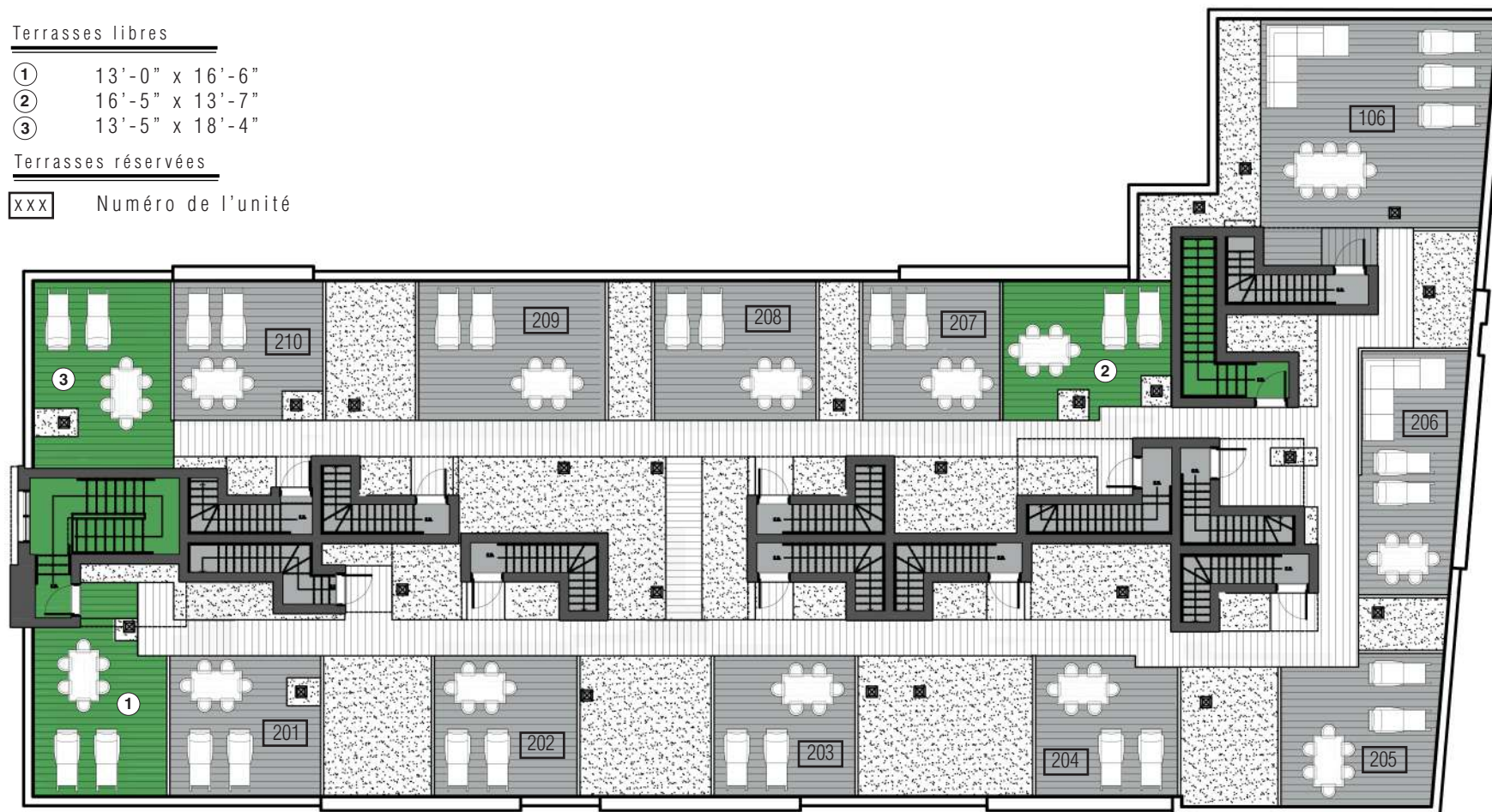
984 Rue Notre-Dame Repentigny, Qc J5Y 1C8

Terrasses libres

- ① 13'-0" x 16'-6"
- ② 16'-5" x 13'-7"
- ③ 13'-5" x 18'-4"

Terrasses réservées

XXX Numéro de l'unité



Plan des terrasses au toit



NOTE:

Les plans sont à titre indicatif seulement, les dimensions peuvent varier. Les superficies et dimensions sont approximatives et sujettes à des modifications sans préavis. La superficie brute des logements inclut la moitié des murs mitoyens et les murs extérieurs. Le mobilier et les électroménagers ne font pas partie des inclusions.